



**SOSTENIBILIDAD**



## FILOSOFÍA

Ser una empresa que brinde una solución integral en sus trabajos encomendados, considerando una correcta integración y participación de los actores en cada escena.

## MISIÓN

Brindar servicios con la búsqueda constante de la mejora continua, integrando tecnología en nuestros productos, minimizando tiempos y maximizando productividad.

## VISIÓN

Ser empresa referente, tanto en gestión técnica, social y medio ambiental, cuidando los intereses de nuestros clientes, socios, colaboradores y proveedores.





## SERVICIOS

---

### GESTIÓN SOCIAL – PROYECTOS DESARROLLO SOCIAL

#### ESTUDIOS SOCIALES

- Estudio de líneas de base.
- Evaluación de proyectos.
- Diagnósticos situacionales.
- Due Diligences: Auditoría basada en Principios del Ecuador y Normas IFC.

#### PLAN DE RELACIONES COMUNITARIAS

- Instrumentos de gestión social.
- Regulación de los mecanismos de relación y compromiso con las poblaciones del área de influencia directa.

#### GESTIÓN DE RELACIONES COMUNITARIAS

- Tercerización de la ejecución del plan de relaciones comunitarias (Plan de Comunicación Social, Programas de Apoyo al Desarrollo Local, etc.).

#### NEGOCIACIÓN Y MEDIACIÓN DE CONFLICTOS ESPECÍFICOS

- Preparación de negociación y mediación de conflictos.
- Diseño de estrategias y tácticas para cada caso.

#### PLAN DE CIERRE

- Ejecución de evaluación técnica y social para el cierre de proyectos.
- Plan de Comunicaciones.
- Asistencia y Acompañamiento en las actividades de cierre.

#### PERFIL TÉCNICO, DIAGNÓSTICO SOCIAL Y EJECUCIÓN DE PROYECTOS PRODUCTIVOS

- Propuesta de actividades y alternativas económicas, de acuerdo a la realidad local.
- Identificación de Potencialidades Productivas y Capacidades comunales.
- Ejecución de Proyectos de Apoyo Local.
- Evaluación interdisciplinaria de las contingencias sociales que pudieran existir para un proyecto de inversión.

#### PLAN ES DE VIDA COMUNALES

- Acompañamiento, Asistencia y seguimiento para la elaboración de Planes de Vida comunal es acorde a los lineamientos del Ministerio de Cultura del Perú.

#### MAPEO DE CONFLICTOS

- Diagnóstico de posibles conflictos en un área determinada.
- Determinación de líderes y grupos de interés.
- Mapeo de actores influyentes en los conflictos.

#### CREACIÓN Y ORGANIZACIÓN DE CELULAS DIRIGENCIALES

- Creación de nuevos liderazgos en grupos sociales, en busca de mayor eficiencia o afines al cliente.



## SERVICIOS ADICIONALES

### GESTIÓN PREDIAL

- Identificación de Límites Legales de terrenos comunales.
- Saneamiento físico legal de comunidades.
- Estudio de Superposición de Derechos o Títulos en Área de Interés o Concesiones.
- Resolución de Conflictos Limítrofes.
- Valorización de Afectaciones.
- Mediación y Negociación de Adquisición de predios.

### GESTIÓN DE RECURSOS HUMANOS

- Administración de Personal.
- Identificación y Solución de Conflictos Laborales.

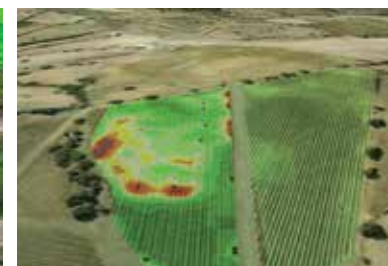
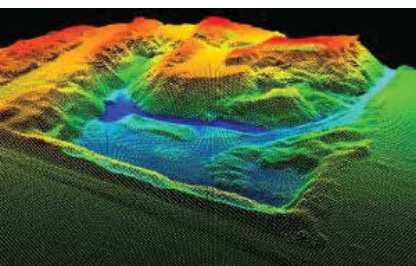
## MAPEO AÉREO PROFESIONAL - Drone eBee Plus RTK

- Identificación de Afectaciones en terrenos comunales.
- Levantamiento Topográfico de Concesiones y Planificación de Facilidades.
- Toma de imágenes periódicas para registro histórico de afectación.
- Análisis de Estrés de Vegetación (Manejo Ambiental).
- Análisis/Planificación de Nuevas Zonas a Explotar.
- Información Actual Disponible para diferentes áreas usuarias.



### BENEFICIOS

- Seguridad.
- Productos en Menor Tiempo.
- Máxima Calidad y Mayor Precisión.
- Registro Histórico de Imágenes.
- Producto Útil para Diferentes Áreas Usuarias.
- Mejor Información para la Toma de Decisiones.





## EXPERIENCIA

---

### PROYECTOS PRINCIPALES

#### TGP

- Desarrollo de perfil técnico de Proyecto Productivo Agroforestal.
- Proyecto productivo Café, Cacao, Bambú y Especies Forestales.

#### MARINA DE GUERRA DEL PERÚ//MIDIS

##### Proyecto P.I.A.S

- Servicios de estudios de línea base y ex post.
- Servicio de gestores locales - mejoramiento de la gestión en la prestación de servicios.
- Estudio Socioeconómico.

#### PLUSPETROL

- Asistencia técnica de Planes de Desarrollo Comunal.

#### MMG LAS BAMBAS

- Levantamiento de información preliminar para la elaboración de perfil técnico económico - etapa 1.
- Análisis social situación al preliminar en base en la información colectada.

#### GASODUCTO SUR PERUANO

- Estudio Socioeconómico en Comunidades Campesinas y Nativas involucradas en las Obras del Gasoducto del Sur.
- Jardín Botánico de Medicina Tradicional en las Comunidades Nativas de la Etnia Machiguenga.
- Libro de Medicina Tradicional "Ogagetaganira Ampipage: Botiquín Verde"





## NUESTROS CLIENTES

---



[www.nyp.com.pe](http://www.nyp.com.pe)

Av. Aviación 3944, piso 14 - Surquillo

[desarrollocomercial@nyp.com.pe](mailto:desarrollocomercial@nyp.com.pe)

+511 363 4745